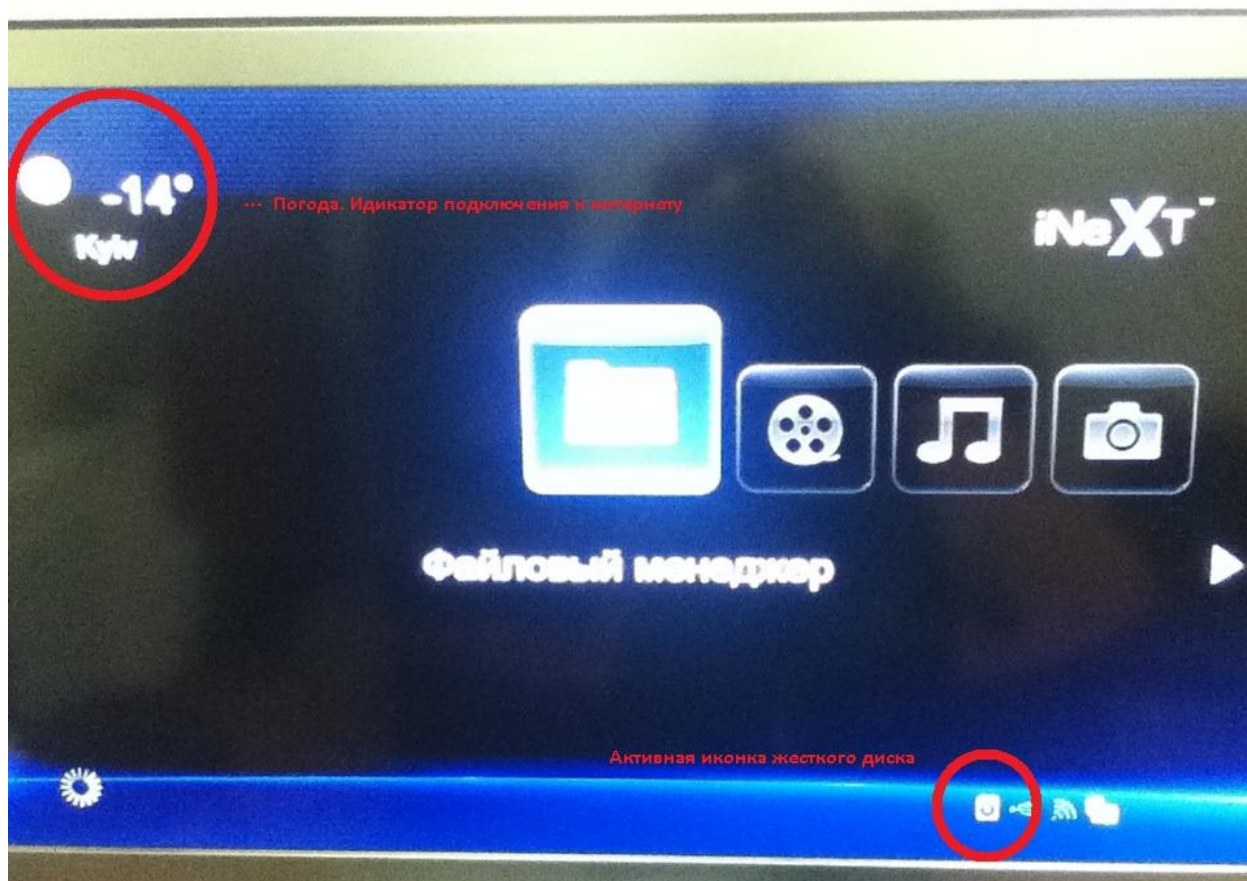
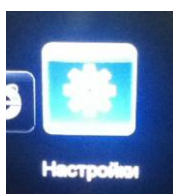


Как запустить торрент загрузку на iNeXT?

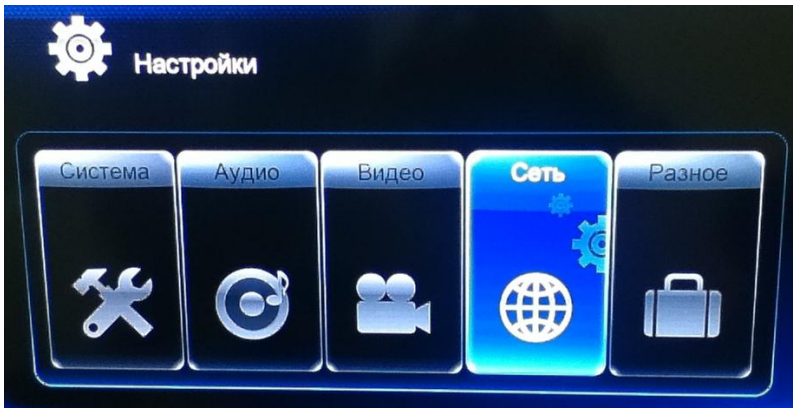
Для начала необходимо убедиться что iNeXT подключен к интернету, в него установлен жесткий диск и версия прошивки плеера не ниже 7300 (альтернативная прошивка со встроенными MOS). Так же нужно проверить не подключены ли к iNeXT другие устройства (флэшки, карточки, внешние жесткие диски). Если подключены – отключить их, и перезагрузить плеер.



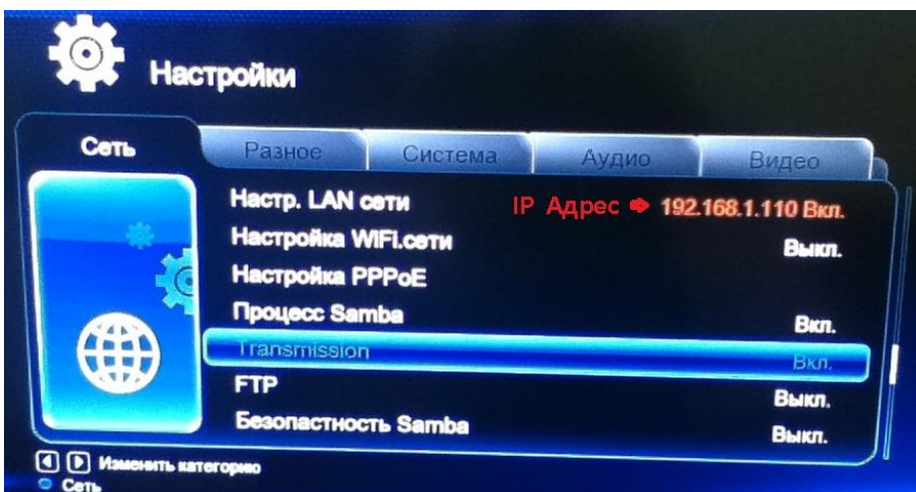
Далее необходимо зайти в пункт «Настройки» на самом устройстве:



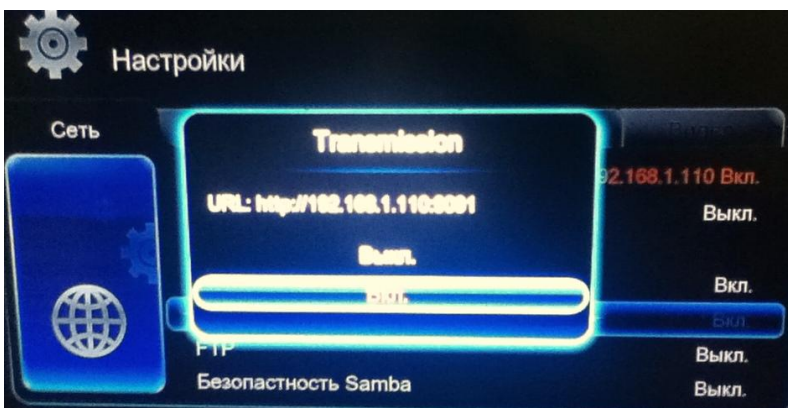
Затем из выветившихся на экране пунктов меню выбираем «Сеть»:



Зайдя в пункт меню «Сеть» следует сразу обратить внимание на IP адрес устройства. В зависимости от метода подключения к сети (Ethernet или WiFi), IP адрес высветится в первой или второй строке соответственно и будет выделен оранжевым шрифтом:

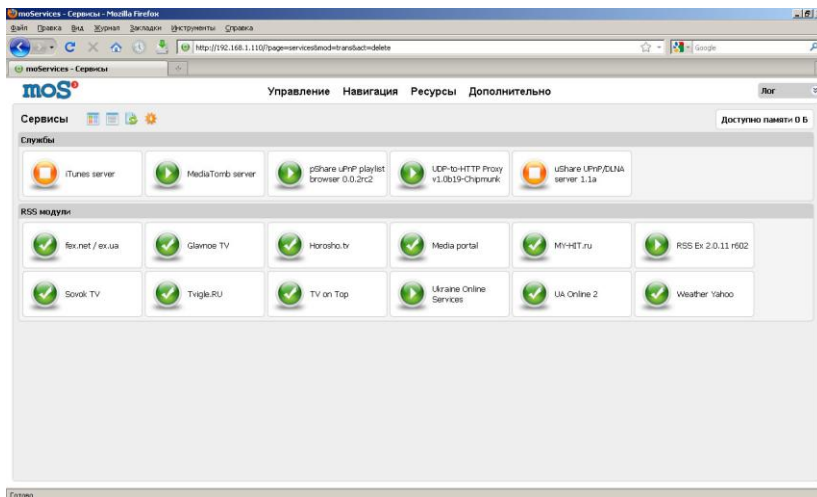


Запоминаем IP адрес, и переходим к пункту «Transmission». Нажимаем на него, и выбираем пункт «вкл». Как показано на следующем рисунке:

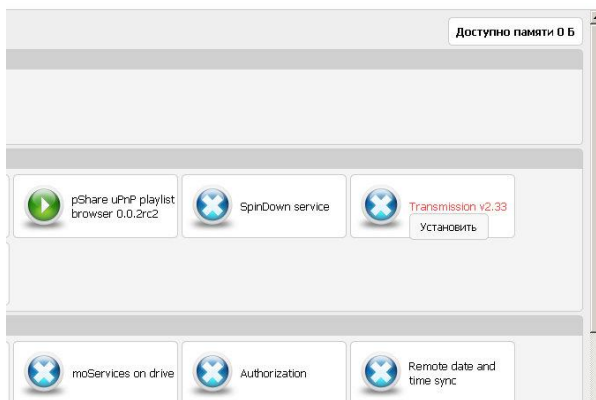


Теперь Transmission включен.

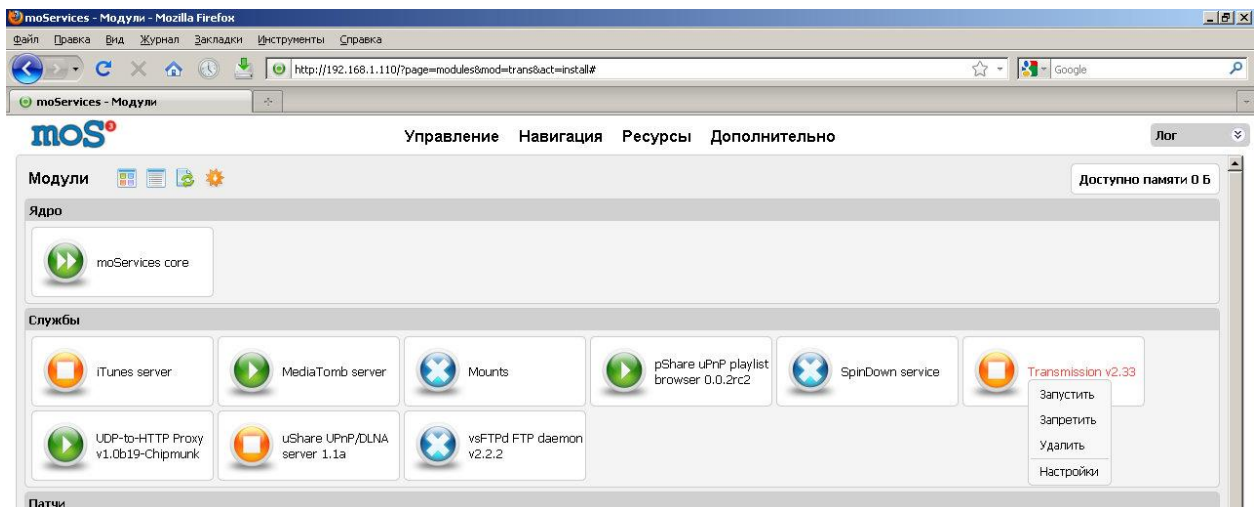
Следующим шагом необходимо через компьютер, подключённый в ту же сеть что и iNeXT, зайти в любой WEB браузер, и набираем в адресной строке тот самый IP адрес, iNeXTа, который был указан в настройках сети. Заходим по нему и видим следующую картину:



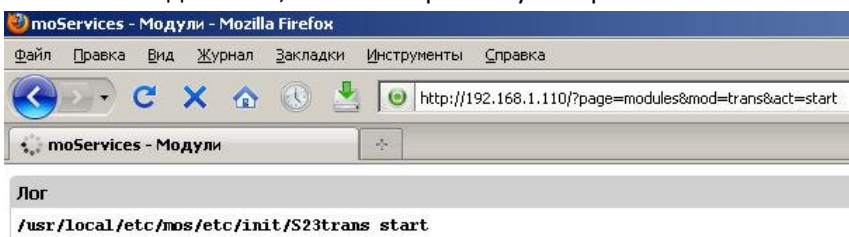
Вверху есть закладка «Управление», нажимаем на него и выбираем второй пункт меню «Модули». Затем из появившихся модулей нажимаем на «Transmission v2.33», который находится справа по центру и нажимаем «Установить»:



Далее смотрим на лог установки и дожидаемся завершения. Процедура установки занимает от 5 до 15 минут. Когда установка будет завершена, страница вернётся в меню модулей MOS. Теперь синяя иконка с крестиком Transmission справа сменилась на оранжевый квадратик. Снова жмём на «Transmission v2.33» и выбираем пункт меню «Запустить»:



Снова наблюдаем лог, но на этот раз запуска приложения.



После завершения запуска (10-15 мин. максимум), в окне опять появится страница MOS модулей. Теперь существуют 2 варианта:

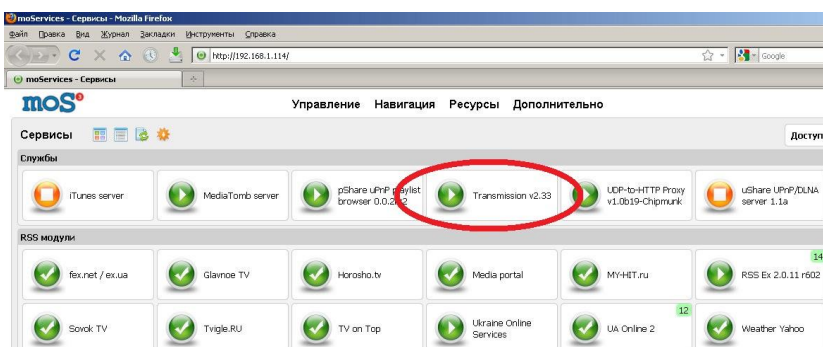
1 - Иконка Transmission v2.33 стала зелёной - значит всё работает и можно переходить к настройке Transmission .

2 – Иконка Transmission v2.33 всё ещё оранжевая – в таком случае перезагружаем плеер.

**ВНИМАНИЕ!!!!** При автоматическом подключении к сети (стоит по умолчанию), нужно еще раз проверить не изменился ли IP адрес iNeXTa в настройках плеера.



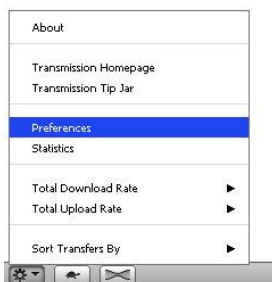
Если IP адрес изменился – нужно поменять его при входе на плеер через WEB интерфейс. То есть в строке Вашего интернет-браузера. Заходим по действующему IP адресу на страницу MOS. Теперь иконка Transmission v2.33 зелёная со стрелочкой (то есть Transmission запущен).



Далее мы приписываем в адресной строке браузера сразу после IP «:9091». Как показано на рисунке выше, после «114» есть символ «/». Его мы убираем. Получается

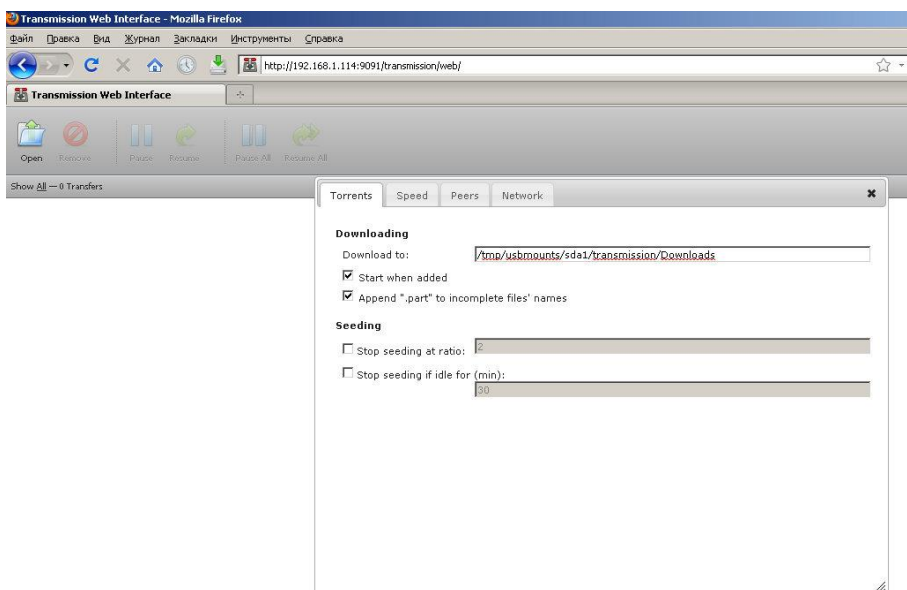
<http://192.168.1.114:9091>

Заходим на него, видим WEB интерфейс закачек Вашего торрент-клиента. В самом низу слева есть пиктограмма с шестерёнкой. Кликаем на неё, и выбираем пункт всплывающего меню “Preferences”.

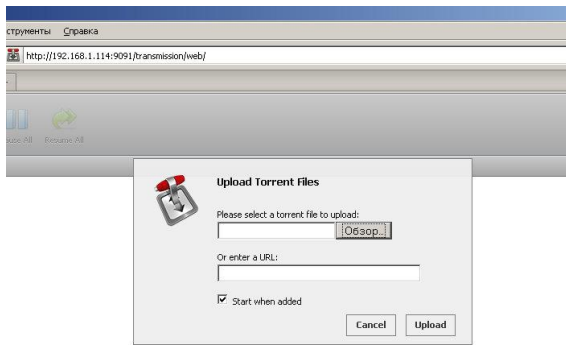


Далее всплывает окошко меню настроек, которое мы сразу расширяем для удобства ввода, потянув за правый нижний угол, стираем содержимое строки “Download To” и пишем заново строку «/tmp/usbmounts/sda1/transmission/Downloads» Как на рисунке ниже:

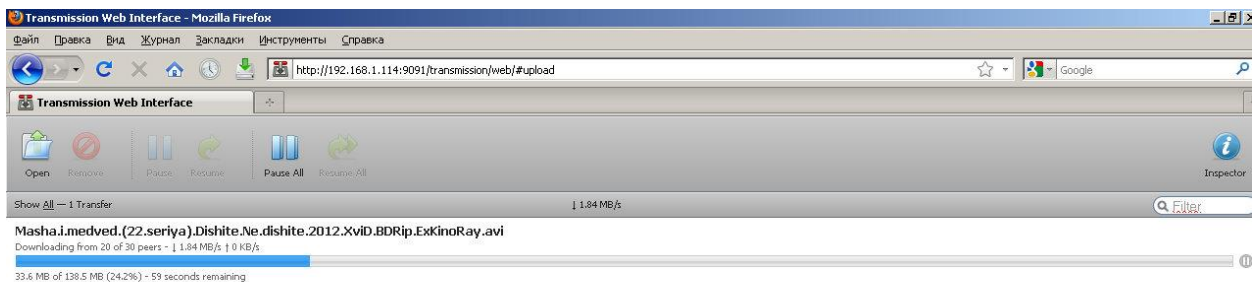
**ОЧЕНЬ ВАЖНЫЙ МОМЕНТ!!!!!! :** Для того чтоб загрузки торрента завершились корректно, при каждом включении (перезагрузке) iNeXTa, к нему не должно быть подключено ни одного накопителя кроме внутреннего жесткого диска! Буква «а» слова sda1 в строке пути означает диск С. По умолчанию диском С в системе плеера становится тот накопитель, который был подключен первым после загрузки плеера. Соответственно если при загрузке плеера к нему будет подключен другой накопитель (флэшка, карточка), то она определится системой плеера намного быстрее чем внутренний жесткий диск, а значит станет диском С. В случае если внутренний жесткий диск всё равно определяется системой как D (такое иногда бывает если запущены и активны приложения Android), необходимо заменить букву «а» слова sda1 в строке пути на букву «b». Получится sdb1. Проверить какой именно буквой (С, D, Е...) обозначен Ваш жесткий диск можно зайдя на плеер по сети через компьютер, либо нажав на пульте плеера кнопку Eject (плеер выдаст меню подключенных к нему накопителей).



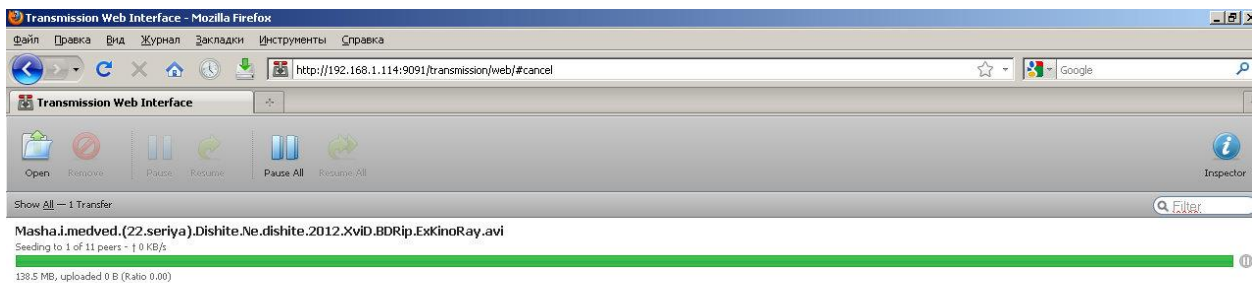
Закрываем окно настроек и тестируем торрент. В верхнем левом углу нажимаем на иконку «Open» и, во всплывающем окне посередине нажимаем на кнопку «Обзор».



Далее появится окно выбора торрент-файла на Вашем компьютере. Выбираем **заранее** скачанный торрент-файл (для тестовой загрузки рекомендую загрузить небольшой торрент, до 200 мегабайт) и жмём «Upload». Началась загрузка торрента:



После окончания загрузки прогресс бар закачки станет зелёным и начнётся раздача файла.



Закачанный файл (папка) будет лежать на плееере на жестком диске в папке Transmission/Downloads.

*Примечание: Если у Вас установлена заводская прошивка версии не ниже 7297, а жесткий диск отформатирован в файловую систему EXT3 (по умолчанию плеер форматирует в NTFS), менять путь загрузки файла через веб интерфейс нет необходимости.*